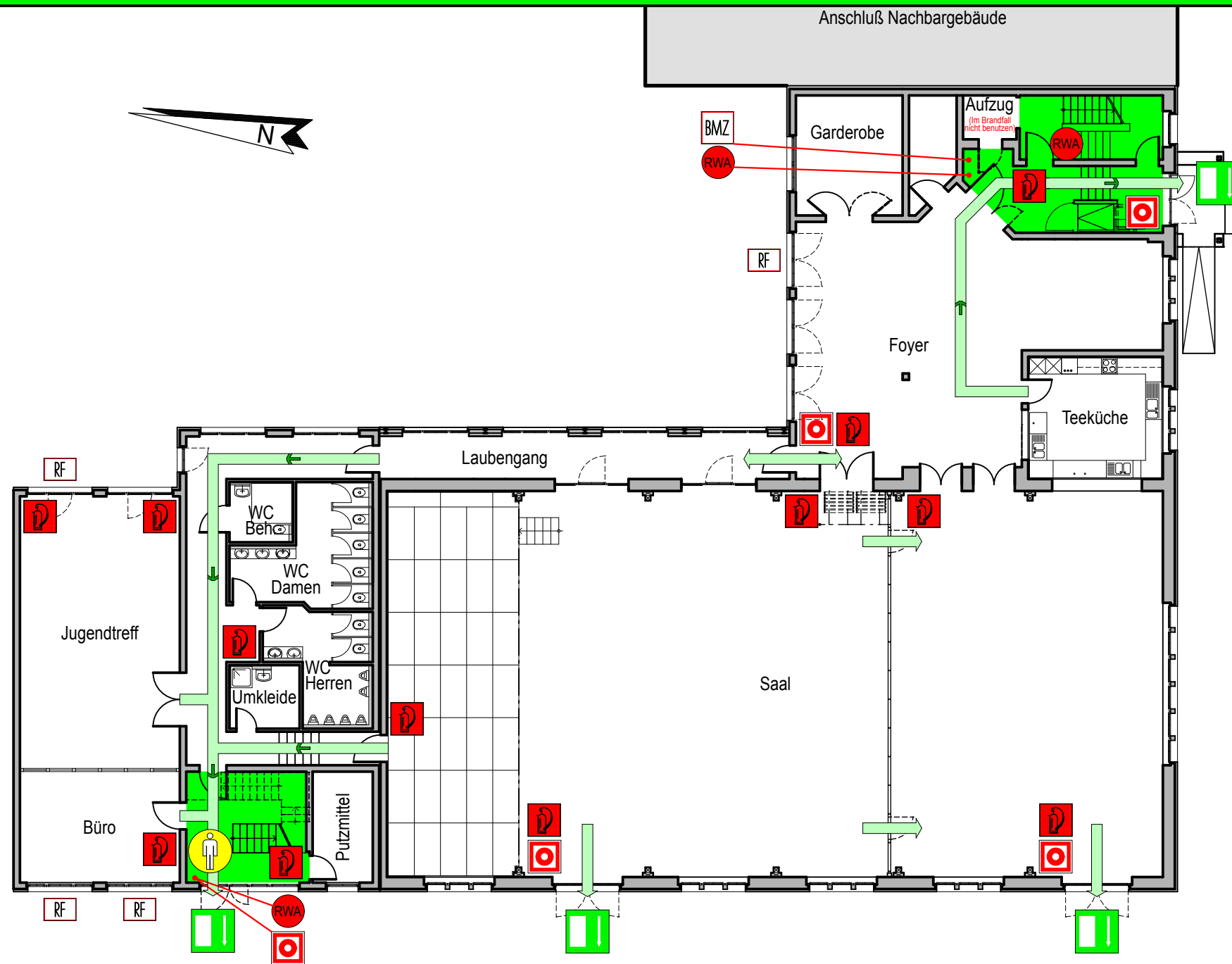


FLUCHT- UND RETTUNGSPLAN



Rathausplatz
(Sammelplatz)

Verhalten im Brandfall Ruhe bewahren

- 1. Brand melden**
 - ☎ 112
 - WER meldet?
 - WAS ist passiert?
 - WIE viele sind betroffen/verletzt?
 - WO ist es passiert?
 - WARTEN auf Rückfragen!

und/oder:

 - 🔴 Brandmelder betätigen
- 2. In Sicherheit bringen**
 - 👤 Gefährdete Personen mitnehmen
 - 🚪 Türen schließen
 - 🚶 Gekennzeichneten Fluchtwegen folgen
 - 🚫 Aufzug nicht benutzen
 - 🗣️ Anweisungen beachten
- 3. Löschversuch unternehmen**
 - 🔥 Feuerlöscher benutzen

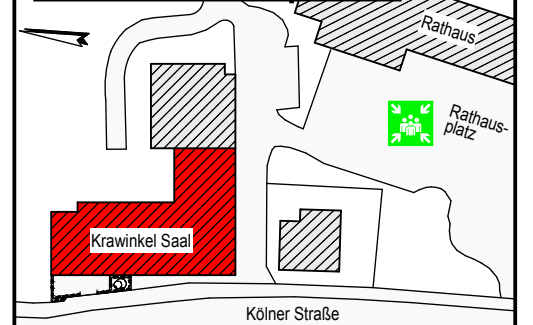
Verhalten bei Unfällen Ruhe bewahren

- 1. Unfall melden**
 - ☎ 112
 - WO geschah es?
 - WAS geschah?
 - WIE viele Verletzte?
 - WELCHE Arten von Verletzungen?
 - WARTEN auf Rückfragen!
- 2. Erste Hilfe**
 - 🚚 Absicherung des Unfallortes
 - 🏥 Versorgung der Verletzten
 - 🗣️ Anweisungen beachten
- 3. Weitere Maßnahmen**
 - 🚒 Rettungsdienste einweisen
 - 🚫 Schaulustige entfernen

Legende:

- 👤 Ihr Standpunkt
- ➡ Rettungsweg
- 🚪 Notausgang
- RF Rettungsfenster
- 🔥 Feuerlöscher
- 🔴 Druckknopfmelder
- ☎ Notruftelefon
- 🏥 Erste Hilfe
- BMZ Brandmeldezentrale
- 🔴 Auslöser Rauchabzug
- 🌿 Sammelplatz: Rathausvorplatz

Übersichtsplan:



Objekt: Bürgersaal der Stadt Bergneustadt, Kölner Straße 260	
Plan Nr.: EG 1	Etage: Erdgeschoss
Stand: April 2005	Maßstab: 1 : 200
Die Planverfasser:	
ARCHITEKTURBÜRO Irle	
INGENIEURBÜRO Lehnen	
Olper Strasse 7	51702 Bergneustadt
Tel: 02261/41496 e.mail: irle-lehnen@t-online.de	